

# DOMY SRÓDMIEŚCIE II

GDAŃSK UL.CIENISTA 10

## Segment L

Powierzchnia netto

**146,55m<sup>2</sup>**

Powierzchnia  
mierzona po podłodze

**180,22m<sup>2</sup>**

Powierzchnia użytkowa  
( bez poddasza )

**134,34m<sup>2</sup>**

Wysokość budynku 3 kond.+poddasze

Dodatkowe miejsce postojowe  
przed domem

## PRZYZIEMIE

Garaż 15,29m<sup>2</sup>

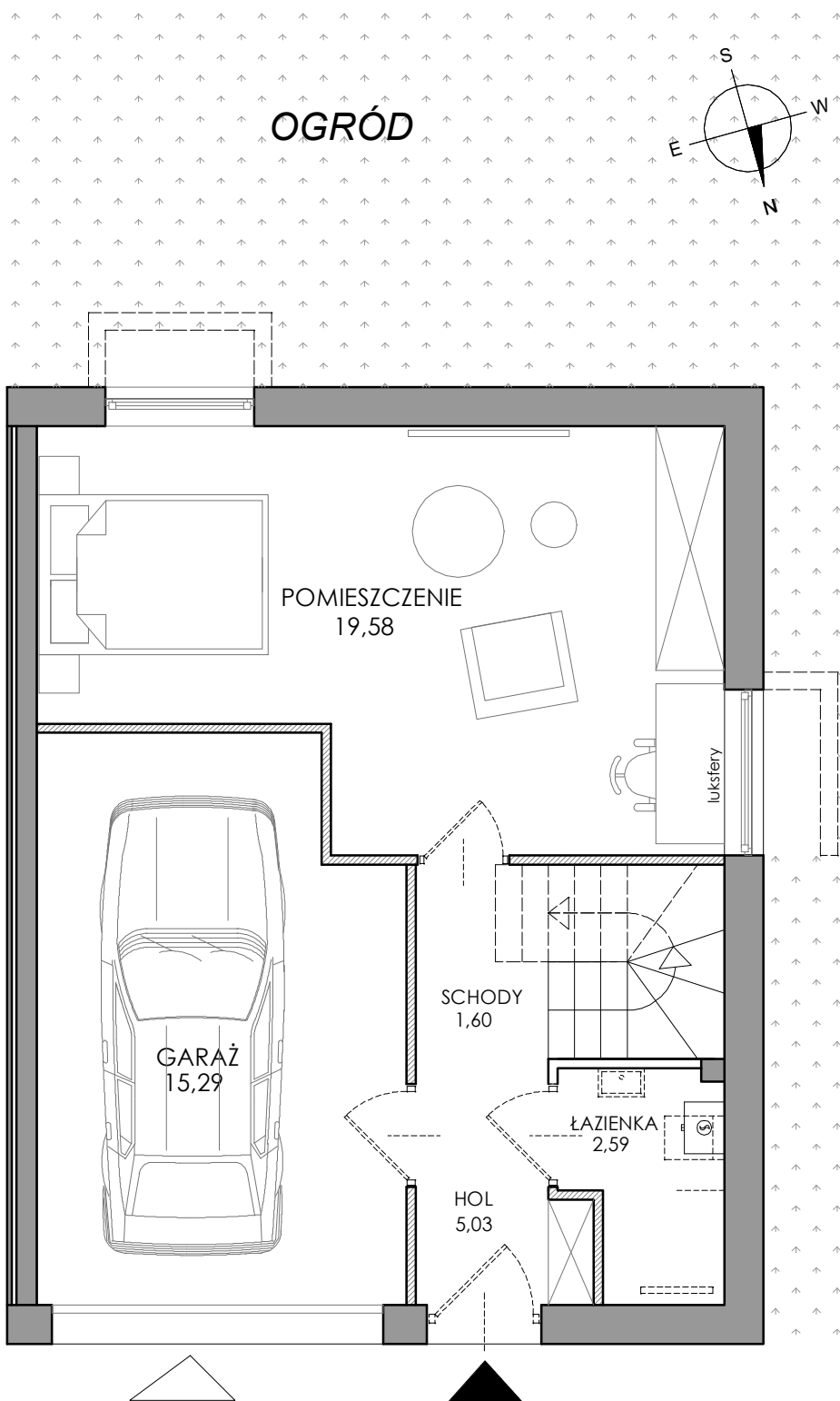
Hol 5,03m<sup>2</sup>

Schody 1,60m<sup>2</sup>

Pomieszczenie 19,58m<sup>2</sup>

Łazienka 2,59m<sup>2</sup>

Powierzchnia kond. netto 44,91m<sup>2</sup>



ARANŻACJA PRZYKŁADOWA

ścianki demontowalne

oznaczenia armatury wskazują punkty podejść

wyposażenie lokalu zgodnie z prospektem informacyjnym

POWIERZCHNIA NETTO SEGMENTU LICZONA JEST W STANIE WYKOŃCZONYM W  
ŚWIETLE ŚCIAN NIEDEMONTOWALNYCH, WG NORMY PN-ISO 9836:1997

0 1 2 3m

**LIVIA**

**LIVIA sp. z o.o.**  
ul. Jacka Malczewskiego 119/7 80-112 Gdańsk  
tel.:506 133 585 lub 502 464 266  
e-mail: livia@livia.net.pl www.livia.net.pl

# DOMY SRÓDMIEŚCIE II

GDAŃSK UL.CIENISTA 10

## Segment L

Powierzchnia netto

**146,55m<sup>2</sup>**

Powierzchnia  
mierzona po podłodze

**180,22m<sup>2</sup>**

Powierzchnia użytkowa  
( bez poddasza )

**134,34m<sup>2</sup>**

Wysokość budynku 3 kond.+poddasze

Dodatkowe miejsce postojowe  
przed domem

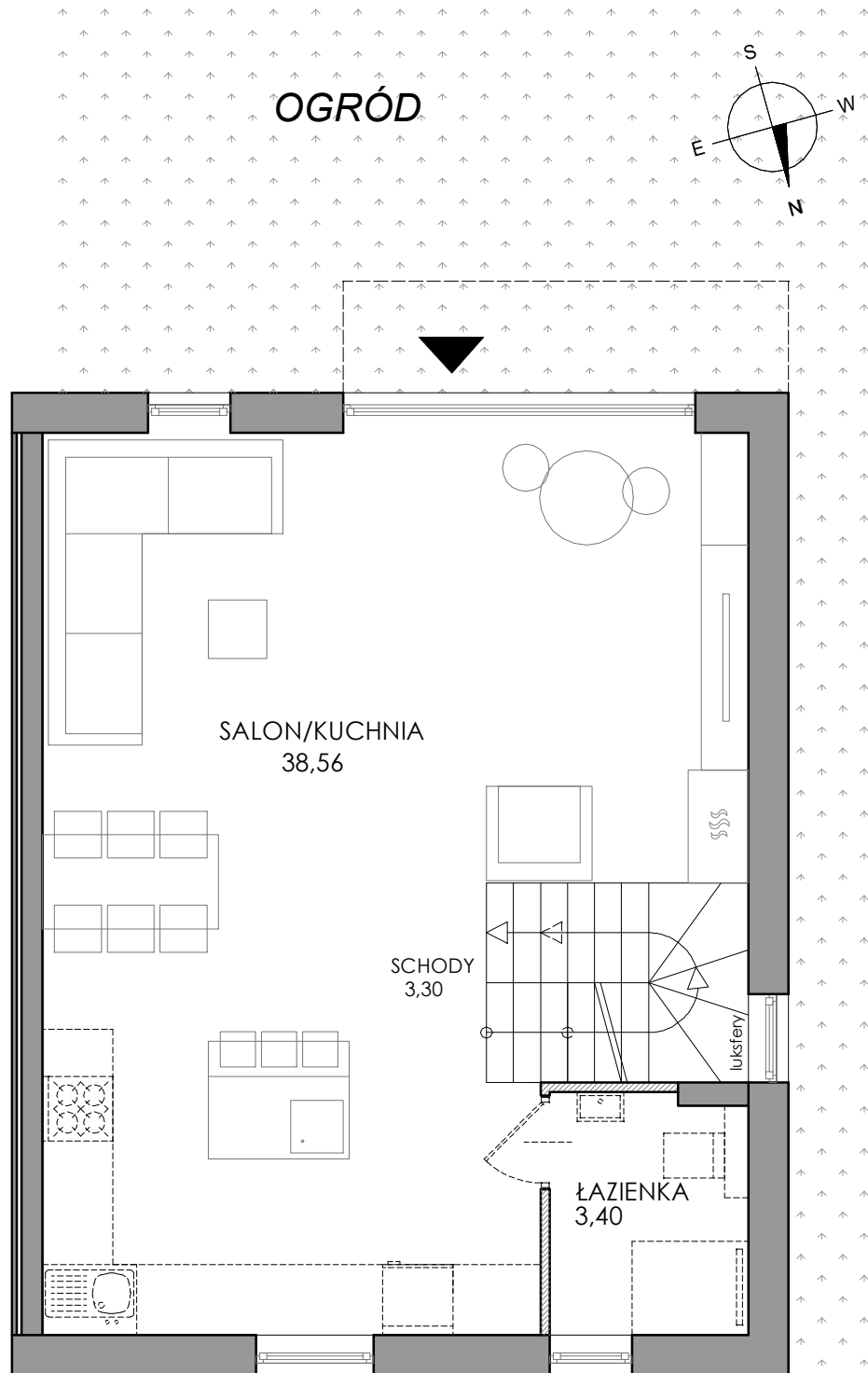
### PARTER

Salon/Kuchnia/Schody 38,56m<sup>2</sup>

Łazienka 3,40m<sup>2</sup>

Schody 3,30m<sup>2</sup>

Powierzchnia kond. netto 45,13m<sup>2</sup>



ARANŻACJA PRZYKŁADOWA

 ścianki demontowalne

oznaczenia armatury wskazują punkty podejść

wyposażenie lokalu zgodnie z prospektem informacyjnym

POWIERZCHNIA NETTO SEGMENTU LICZONA JEST W STANIE WYKOŃCZONYM W  
ŚWIETLE ŚCIAN NIEDEMONTOWALNYCH, WG NORMY PN-ISO 9836:1997

0 1 2 3m

**LIVIA**

**LIVIA sp. z o.o.**

ul. Jacka Malczewskiego 119/7 80-112 Gdańsk

tel.: 506 133 585 lub 502 464 266

e-mail: livia@livia.net.pl www.livia.net.pl

# DOMY SRÓDMIEŚCIE II

GDAŃSK UL.CIENISTA 10

## Segment L

Powierzchnia netto

**146,55m<sup>2</sup>**

Powierzchnia  
mierzona po podłodze

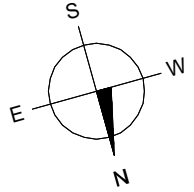
**180,22m<sup>2</sup>**

Powierzchnia użytkowa  
( bez poddasza )

**134,34m<sup>2</sup>**

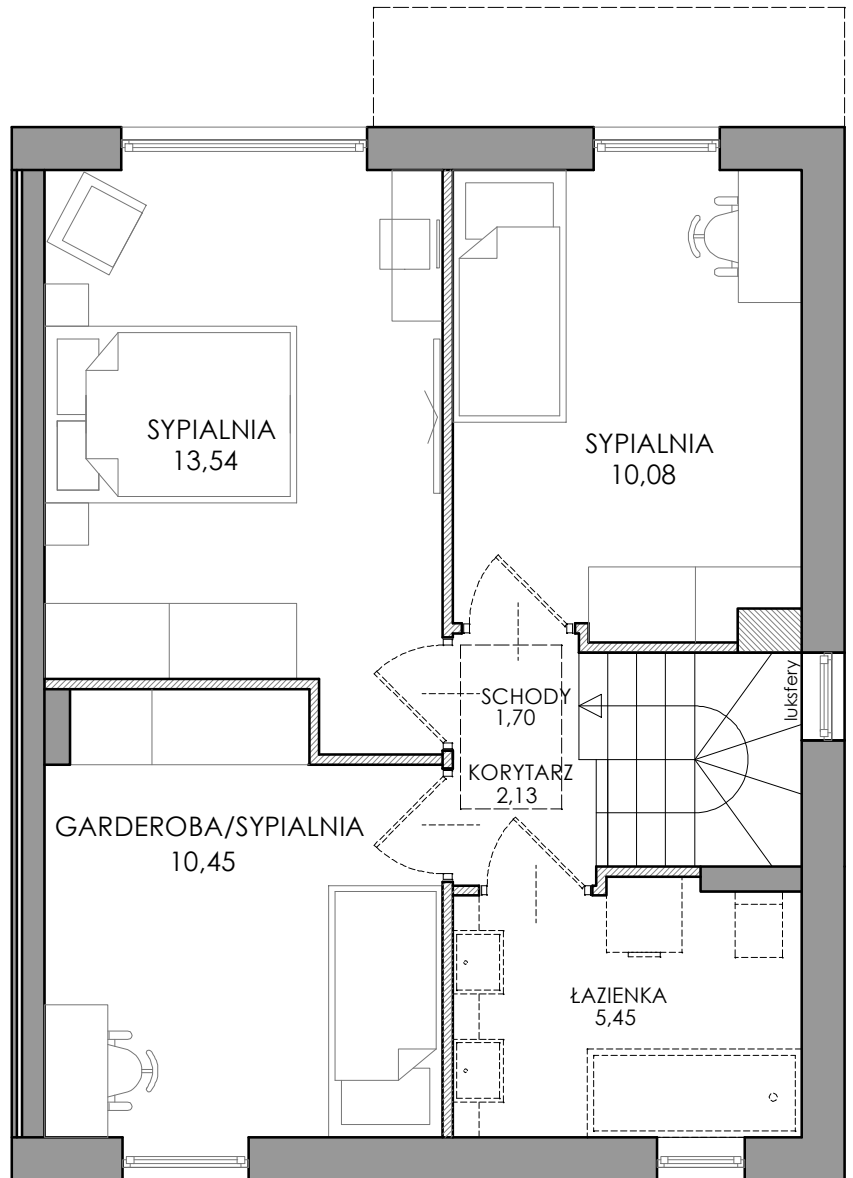
Wysokość budynku 3 kond.+poddasze

Dodatkowe miejsce postojowe  
przed domem



### PIĘTRO

Sypialnia	13,54m <sup>2</sup>
Sypialnia	10,08m <sup>2</sup>
Garderoba	10,45m <sup>2</sup>
Korytarz	2,13m <sup>2</sup>
Schody	1,70m <sup>2</sup>
Łazienka	5,45m <sup>2</sup>
Powierzchnia kond. netto	44,30m <sup>2</sup>



ARANŻACJA PRZYKŁADOWA

 ścianki demontowalne

oznaczenia armatury wskazują punkty podejść

wyposażenie lokalu zgodnie z prospektem informacyjnym

POWIERZCHNIA NETTO SEGMENTU LICZONA JEST W STANIE WYKOŃCZONYM W ŚWIETLE ŚCIAN NIEDEMONTOWALNYCH, WG NORMY PN-ISO 9836:1997



# LIVIA

LIVIA sp. z o.o.

ul. Jacka Malczewskiego 119/7 80-112 Gdańsk

tel.: 506 133 585 lub 502 464 266

e-mail: livia@livia.net.pl www.livia.net.pl

# DOMY SRÓDMIEŚCIE II

GDAŃSK UL.CIENISTA 10

## Segment L

Powierzchnia netto

**146,55m<sup>2</sup>**

Powierzchnia  
mierzona po podłodze

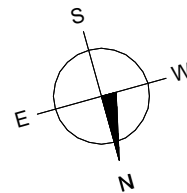
**180,22m<sup>2</sup>**

Powierzchnia użytkowa  
( bez poddasza )

**134,34m<sup>2</sup>**

Wysokość budynku 3 kond.+poddasze

Dodatkowe miejsce postojowe  
przed domem

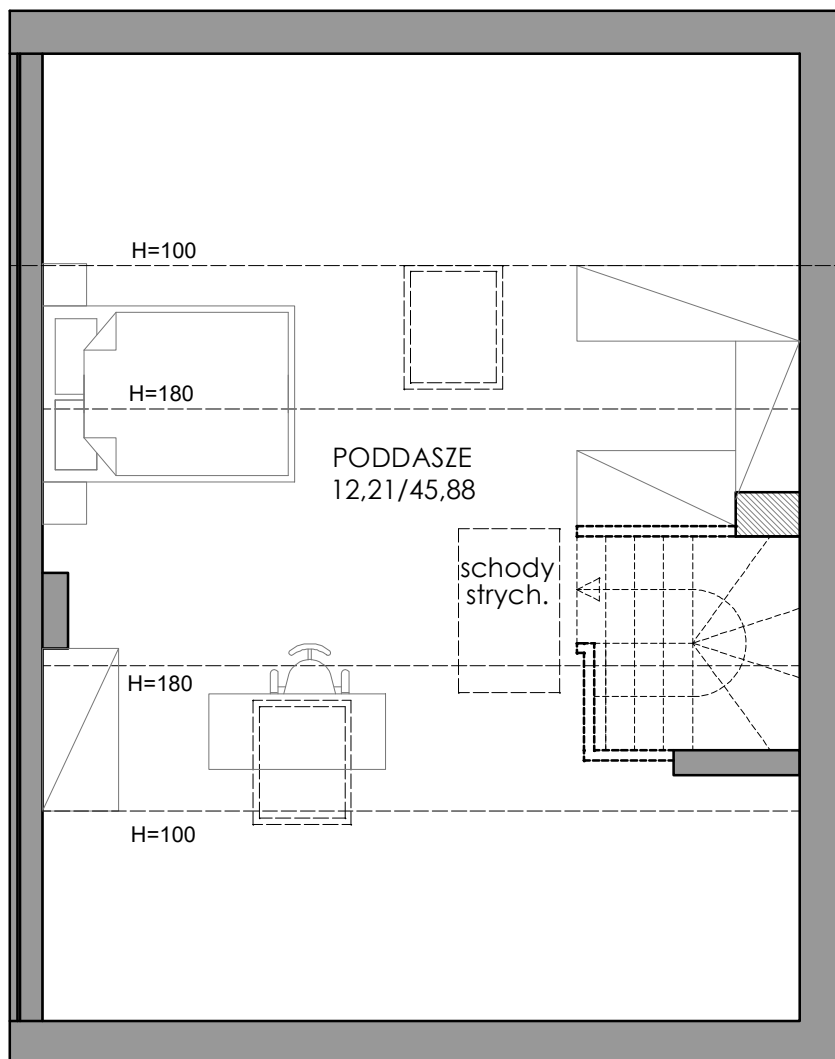


### PODDASZE

Schody strych. 1,04m<sup>2</sup>

Powierzchnia netto 12,21m<sup>2</sup>

Powierzchnia po podłodze 45,88m<sup>2</sup>



UWAGA:

Poddasze do własnej adaptacji.

W standardowym wyposażeniu wyjście na poddasze przez schody strychowe.

ARANŻACJA PRZYKŁADOWA  
-ścianka g-k  
do samodzielnego montażu

oznaczenia armatury wskazują punkty podejść  
wyposażenie lokalu zgodnie z prospektem informacyjnym

POWIERZCHNIA NETTO SEGMENTU LICZONA JEST W STANIE WYKOŃCZONYM W  
ŚWIETLE ŚCIAN NIEDEMONTOWALNYCH, WG NORMY PN-ISO 9836:1997



# LIVIA

LIVIA sp. z o.o.

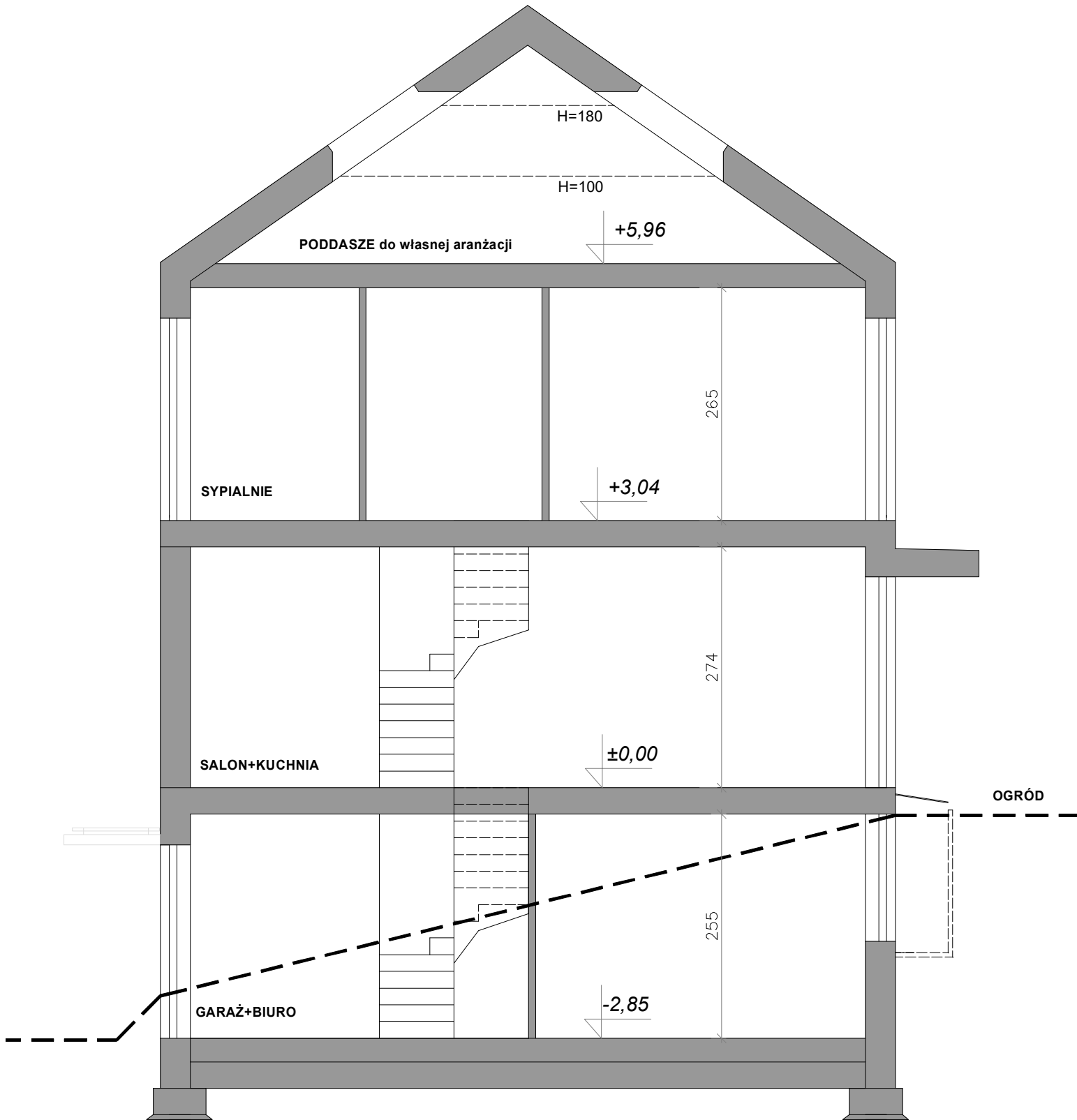
ul. Jacka Malczewskiego 119/7 80-112 Gdańsk

tel.: 506 133 585 lub 502 464 266

e-mail: livia@livia.net.pl www.livia.net.pl

# DOMY SRÓDMIEŚCIE II

GDAŃSK UL. CIENISTA 10



LIVIA

LIVIA sp. z o.o.  
ul. Jacka Malczewskiego 119/7 80-112 Gdańsk  
tel.: 506 133 585 lub 502 464 266  
e-mail: livia@livia.net.pl www.livia.net.pl