

DOMY SRÓDMIEŚCIE II

GDAŃSK UL. CIENISTA 10

Segment K

Powierzchnia netto

146,55m²

Powierzchnia
mierzona po podłodze

180,22m²

Powierzchnia użytkowa
(bez poddasza)

134,34m²

Wysokość budynku 3 kond.+poddasze

Dodatkowe miejsce postojowe
przed domem

PRZYZIEMIE

Garaż 15,29m²

Hol 5,03m²

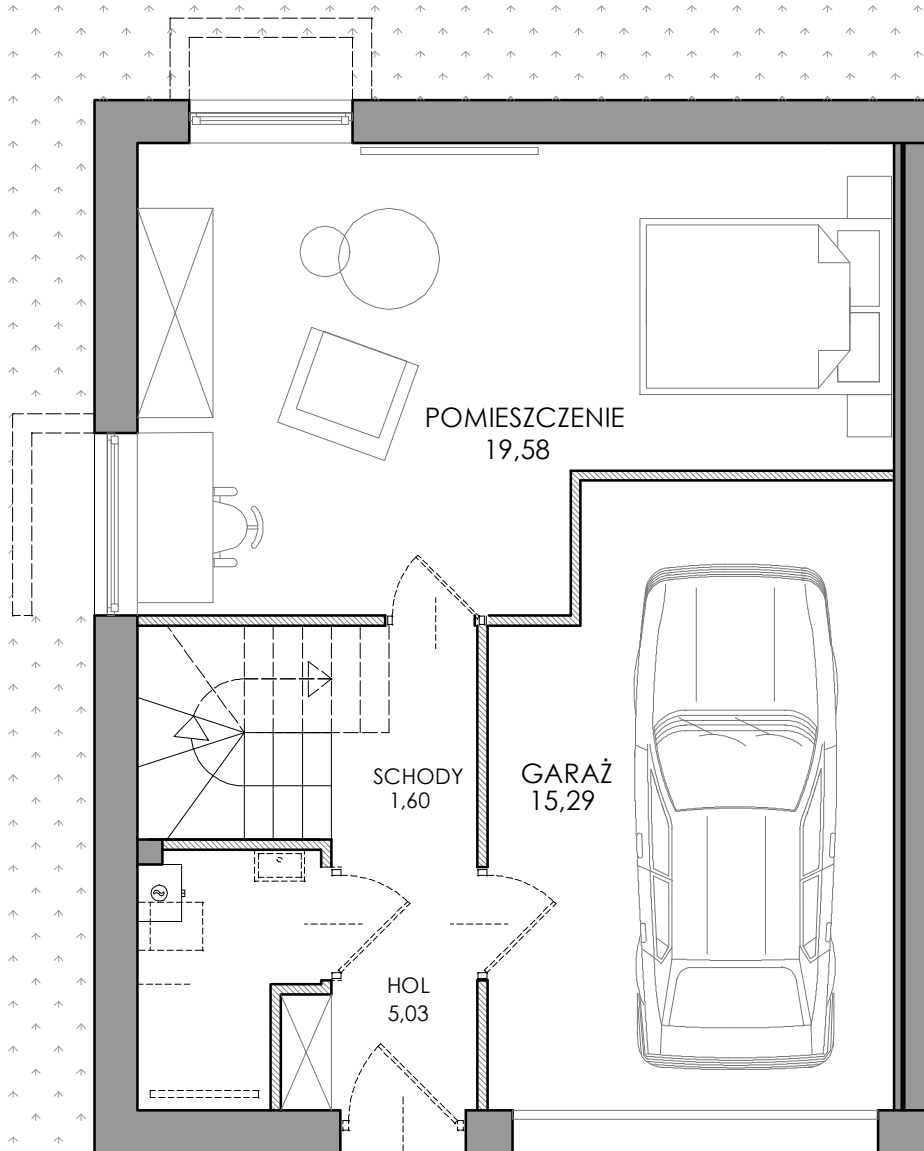
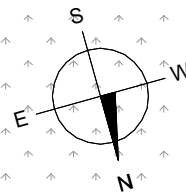
Schody 1,60m²

Pomieszczenie 19,58m²


Łazienka 2,59m²

Powierzchnia kond. netto 44,91m²

OGRÓD



ARANŻACJA PRZYKŁADOWA

 ścianki demontowalne

oznaczenia armatury wskazują punkty podejść

wyposażenie lokalu zgodnie z prospektem informacyjnym

POWIERZCHNIA NETTO SEGMENTU LICZONA JEST W STANIE WYKOŃCZONYM W
ŚWIETLE ŚCIAN NIEDEMONTOWALNYCH, WG NORMY PN-ISO 9836:1997

0 1 2 3m

LIVIA

LIVIA sp. z o.o.
ul. Jacka Malczewskiego 119/7 80-112 Gdańsk
tel.: 506 133 585 lub 502 464 266
e-mail: livia@livia.net.pl www.livia.net.pl

DOMY SRÓDMIEŚCIE II

GDAŃSK UL.CIENISTA 10

Segment K

Powierzchnia netto

146,55m²

Powierzchnia
mierzona po podłodze

180,22m²

Powierzchnia użytkowa
(bez poddasza)

134,34m²

Wysokość budynku 3 kond.+poddasze

Dodatkowe miejsce postojowe
przed domem

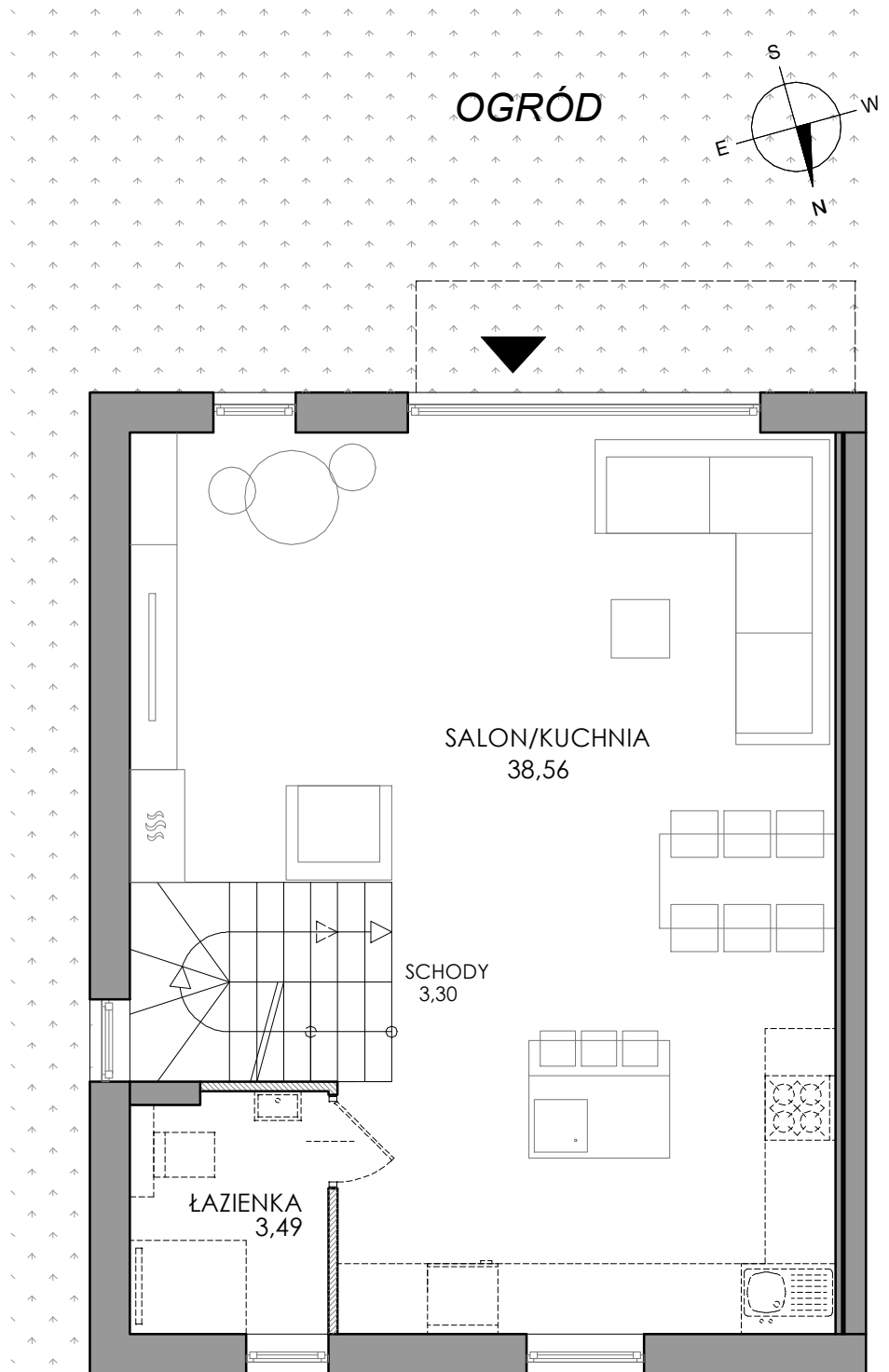
PARTER

Salon/Kuchnia/Schody 38,56m²

Łazienka 3,40m²

Schody 3,30m²

Powierzchnia kond. netto 45,13m²



ARANŻACJA PRZYKŁADOWA

 ścianki demontowalne

oznaczenia armatury wskazują punkty podejść

wyposażenie lokalu zgodnie z prospektem informacyjnym

POWIERZCHNIA NETTO SEGMENTU LICZONA JEST W STANIE WYKOŃCZONYM W
ŚWIETLE ŚCIAN NIEDEMONTOWALNYCH, WG NORMY PN-ISO 9836:1997

0 1 2 3m

LIVIA

LIVIA sp. z o.o.

ul. Jacka Malczewskiego 119/7 80-112 Gdańsk

tel.:506 133 585 lub 502 464 266

e-mail: livia@livia.net.pl www.livia.net.pl

DOMY SRÓDMIEŚCIE II

GDAŃSK UL.CIENISTA 10

Segment K

Powierzchnia netto

146,55m²

Powierzchnia
mierzona po podłodze

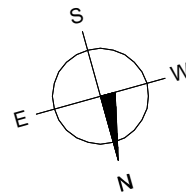
180,22m²

Powierzchnia użytkowa
(bez poddasza)

134,34m²

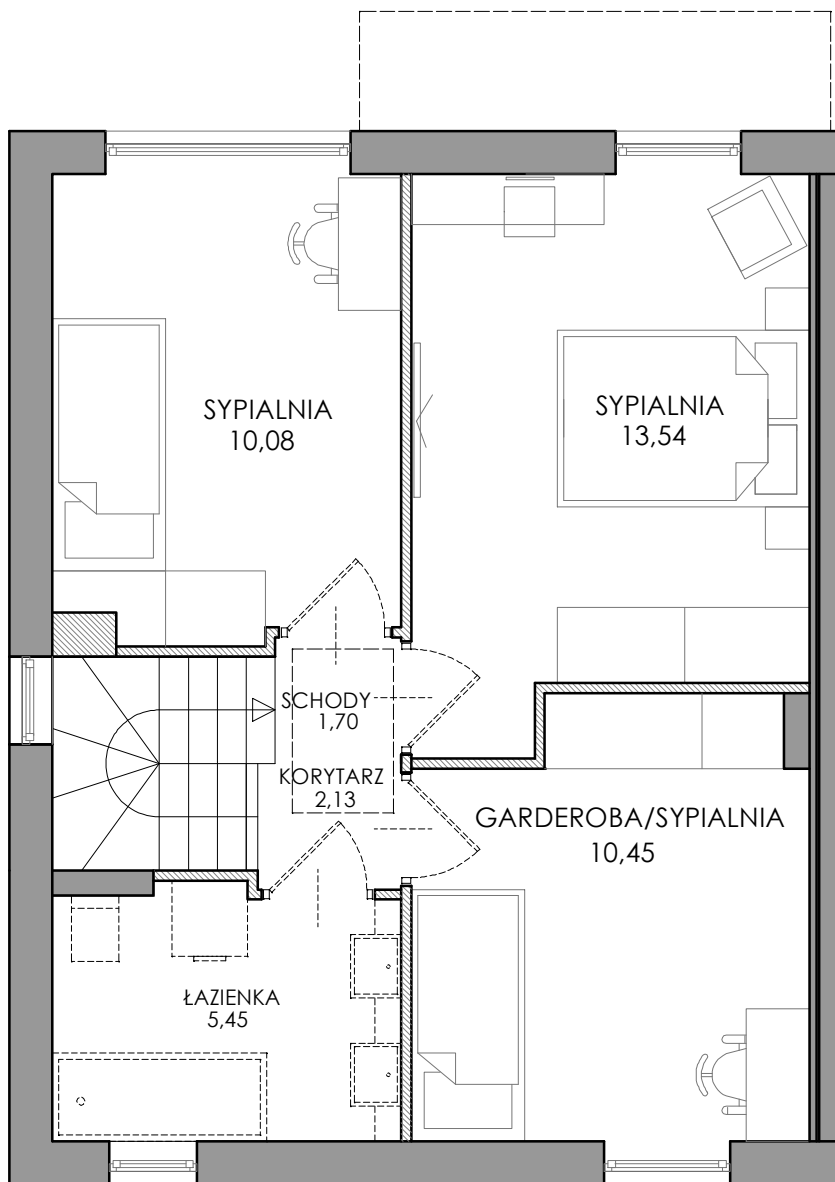
Wysokość budynku 3 kond.+poddasze

Dodatkowe miejsce postojowe
przed domem




PIĘTRO

Sypialnia	13,54m ²
Sypialnia	10,08m ²
Garderoba	10,45m ²
Korytarz	2,13m ²
Schody	1,70m ²
Łazienka	5,45m ²
Powierzchnia kond. netto	44,30m ²



ARANŻACJA PRZYKŁADOWA

 ścianki demontowalne

oznaczenia armatury wskazują punkty podejść

wyposażenie lokalu zgodnie z prospektem informacyjnym

POWIERZCHNIA NETTO SEGMENTU LICZONA JEST W STANIE WYKOŃCZONYM W ŚWIETLE ŚCIAN NIEDEMONTOWALNYCH, WG NORMY PN-ISO 9836:1997

0 1 2 3m

LIVIA

LIVIA sp. z o.o.
ul. Jacka Malczewskiego 119/7 80-112 Gdańsk
tel.: 506 133 585 lub 502 464 266
e-mail: livia@livia.net.pl www.livia.net.pl

DOMY SRÓDMIEŚCIE II

GDAŃSK UL.CIENISTA 10

Segment K

Powierzchnia netto

146,55m²

Powierzchnia
mierzona po podłodze

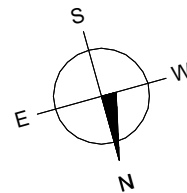
180,22m²

Powierzchnia użytkowa
(bez poddasza)

134,34m²

Wysokość budynku 3 kond.+poddasze

Dodatkowe miejsce postojowe
przed domem

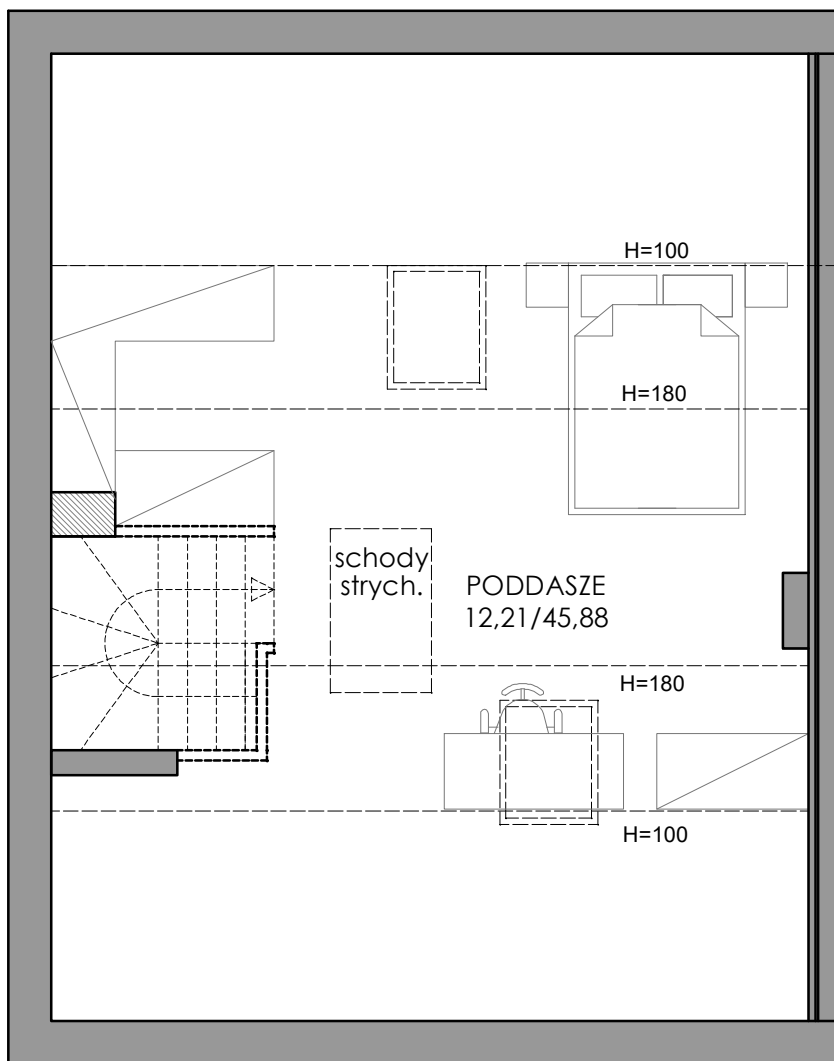


PODDASZE

Schody strych. 1,04m²

Powierzchnia netto 12,21m²

Powierzchnia po podłodze 45,88m²



UWAGA:

Poddasze do własnej adaptacji.
W standardowym wyposażeniu wyjście na poddasze przez schody strychowe.

ARANŻACJA PRZYKŁADOWA
-ścianka g-k
do samodzielnego montażu

oznaczenia armatury wskazują punkty podejść
wyposażenie lokalu zgodnie z prospektem informacyjnym

POWIERZCHNIA NETTO SEGMENTU LICZONA JEST W STANIE WYKOŃCZONYM W
ŚWIETLE ŚCIAN NIEDEMONTOWALNYCH, WG NORMY PN-ISO 9836:1997

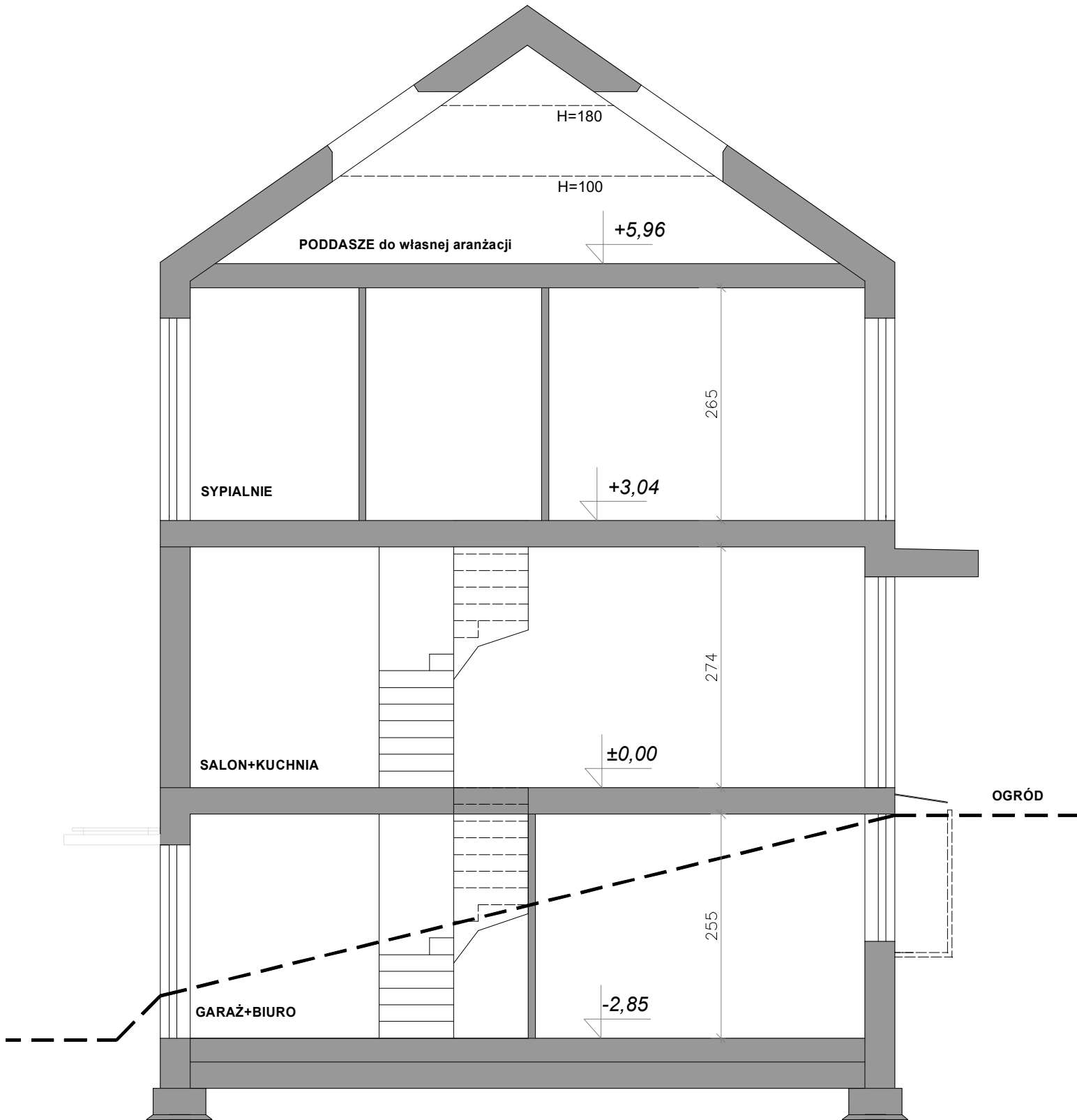


LIVIA

LIVIA sp. z o.o.
ul. Jacka Malczewskiego 119/7 80-112 Gdańsk
tel.: 506 133 585 lub 502 464 266
e-mail: livia@livia.net.pl www.livia.net.pl

DOMY SRÓDMIEŚCIE II

GDAŃSK UL. CIENISTA 10



LIVIA

LIVIA sp. z o.o.
ul. Jacka Malczewskiego 119/7 80-112 Gdańsk
tel.: 506 133 585 lub 502 464 266
e-mail: livia@livia.net.pl www.livia.net.pl