

DOMY SRÓDMIEŚCIE

GDAŃSK UL.CIENISTA 10

Segment

G

138,28m²

Powierzchnia
mierzona po podłodze **170,42m²**

Powierzchnia użytkowa netto
(bez poddasza) **127,07m²**

Wysokość budynku 3 kond.+poddasze

Dodatkowe miejsce postojowe
przed domem

PRZYZIEMIE

Garaż 14,87m²

Hol 4,68m²

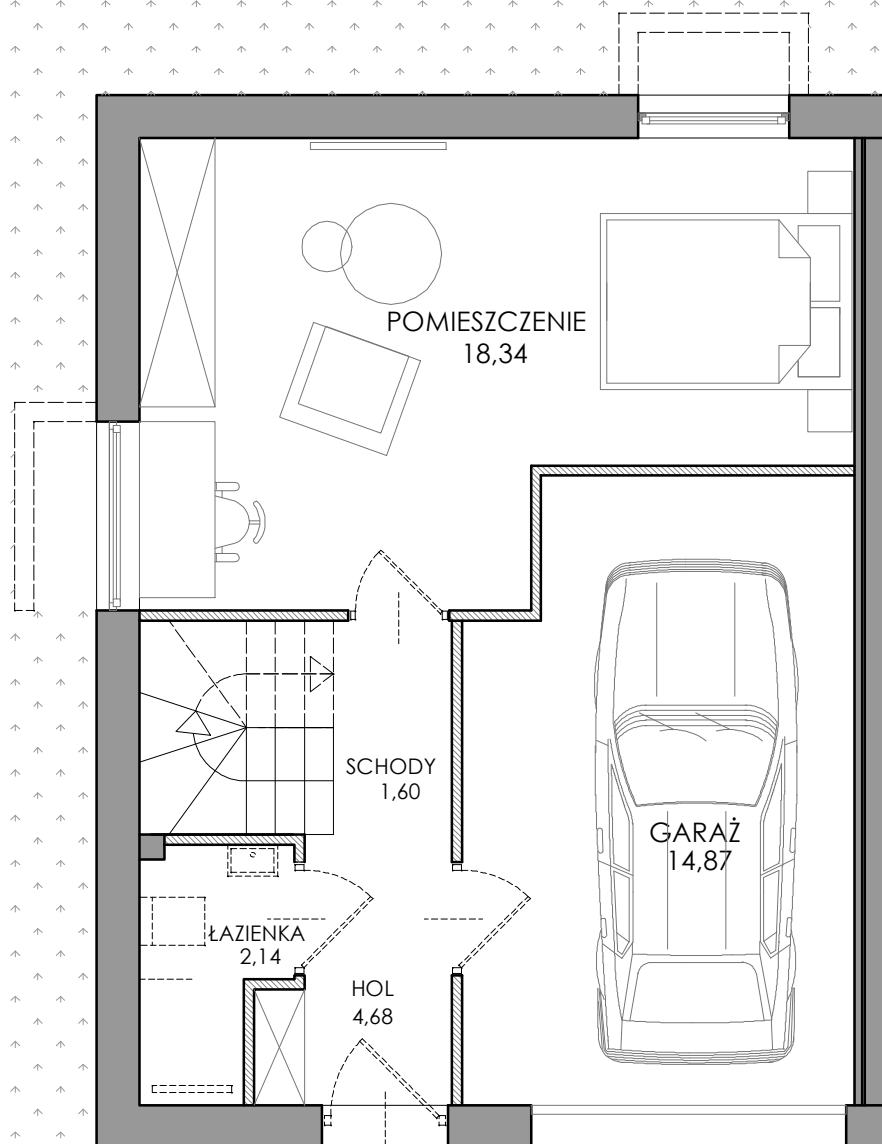
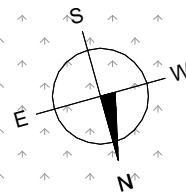
Schody 1,60m²

Pomieszczenie 18,34m²

Łazienka 2,14m²

Powierzchnia netto 42,35m²

OGRÓD



ARANŻACJA PRZYKŁADOWA

ścianki demontowalne:

 -ścianka murowana



oznaczenia armatury wskazują punkty podejść

wyposażenie lokalu zgodnie z prospektem informacyjnym

POWIERZCHNIA UŻYTKOWA SEGMENTU LICZONA JEST W STANIE WYKOŃCZONYM W ŚWIETLE ŚCIAN NIEDEMONTOWALNYCH, WG NORMY PN-ISO 9836:1997

LIVIA

LIVIA sp. z o.o.

ul. Anny Jagiellonki 40/9 80-034 Gdańsk

tel.: 506 133 585 lub 502 464 266

e-mail: livia@livia.net.pl www.livia.net.pl

DOMY SRÓDMIEŚCIE

GDAŃSK UL.CIENISTA 10

Segment

G

138,28m²

Powierzchnia
mierzona po podłozie **170,42m²**

Powierzchnia użytkowa netto
(bez poddasza) **127,07m²**

Wysokość budynku 3 kond.+poddasze

Dodatkowe miejsce postojowe
przed domem

PARTER

Salon 24,67m²

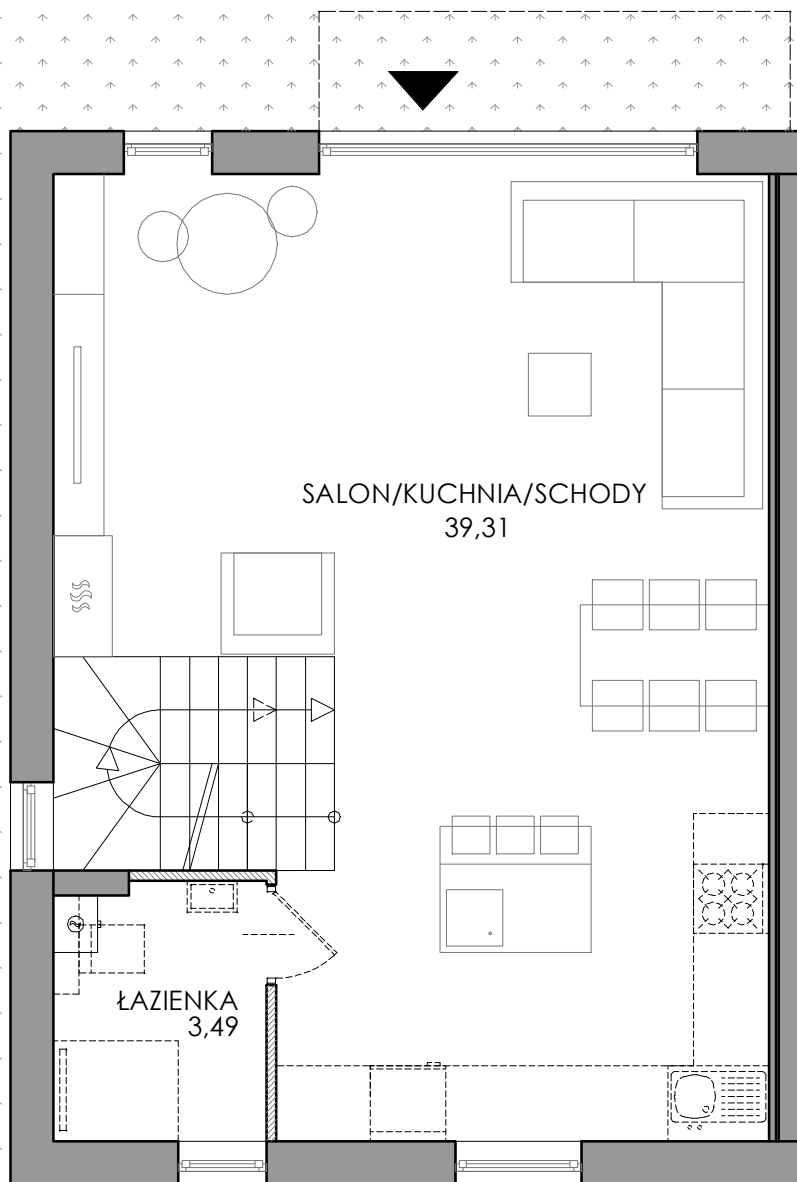
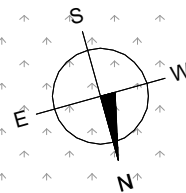
Kuchnia 11,34m²

Schody 3,30m²

Łazienka 3,49m²

Powierzchnia netto 42,66m²

OGRÓD



ARANŻACJA PRZYKŁADOWA

ścianki demontowalne:

 -ścianka murowana



oznaczenia armatury wskazują punkty podejść

wyposażenie lokalu zgodnie z prospektem informacyjnym

POWIERZCHNIA UŻYTKOWA SEGMENTU LICZONA JEST W STANIE WYKOŃCZONYM W
ŚWIETLE ŚCIAN NIEDEMONTOWALNYCH, WG NORMY PN-ISO 9836:1997

LIVIA

LIVIA sp. z o.o.

ul. Anny Jagiellonki 40/9 80-034 Gdańsk

tel.: 506 133 585 lub 502 464 266

e-mail: livia@livia.net.pl www.livia.net.pl

DOMY SRÓDMIEŚCIE

GDAŃSK UL.CIENISTA 10

Segment

G

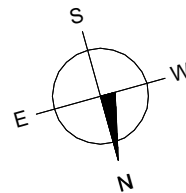
138,28m²

Powierzchnia
mierzona po podłodze **170,42m²**

Powierzchnia użytkowa netto
(bez poddasza) **127,07m²**

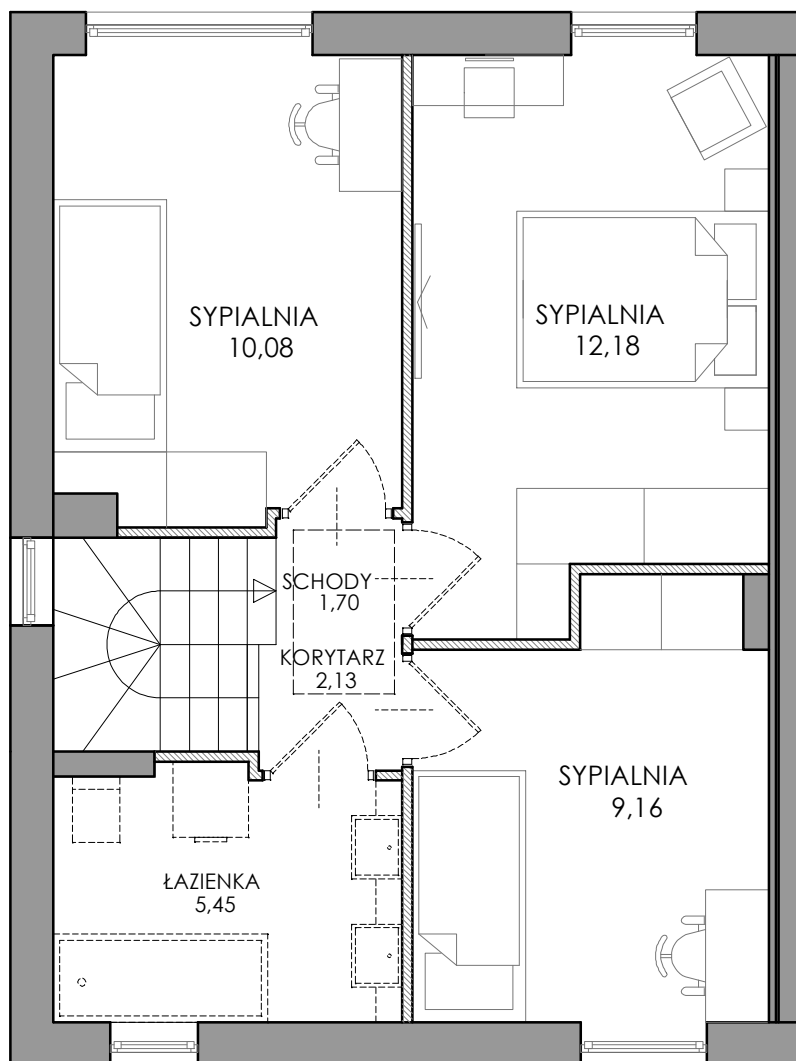
Wysokość budynku 3 kond.+poddasze

Dodatkowe miejsce postojowe
przed domem



PIĘTRO

Sypialnia	12,18m ²
Sypialnia	10,08m ²
Sypialnia	9,16m ²
Korytarz	2,13m ²
Schody	1,70m ²
Łazienka	5,45m ²
Powierzchnia netto	42,06m ²



ARANŻACJA PRZYKŁADOWA

ścianki demontowalne:

 -ścianka murowana



oznaczenia armatury wskazują punkty podejść

wyposażenie lokalu zgodnie z prospektem informacyjnym

POWIERZCHNIA UŻYTKOWA SEGMENTU LICZONA JEST W STANIE WYKOŃCZONYM W ŚWIETLE ŚCIAN NIEDEMONTOWALNYCH, WG NORMY PN-ISO 9836:1997

LIVIA

LIVIA sp. z o.o.

ul. Anny Jagiellonki 40/9 80-034 Gdańsk

tel.: 506 133 585 lub 502 464 266

e-mail: livia@livia.net.pl www.livia.net.pl

DOMY SRÓDMIEŚCIE

GDAŃSK UL.CIENISTA 10

Segment

G

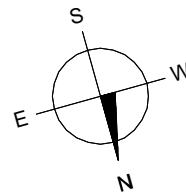
138,28m²

Powierzchnia
mierzona po podłodze **170,42m²**

Powierzchnia użytkowa netto
(bez poddasza) **127,07m²**

Wysokość budynku 3 kond.+poddasze

Dodatkowe miejsce postojowe
przed domem

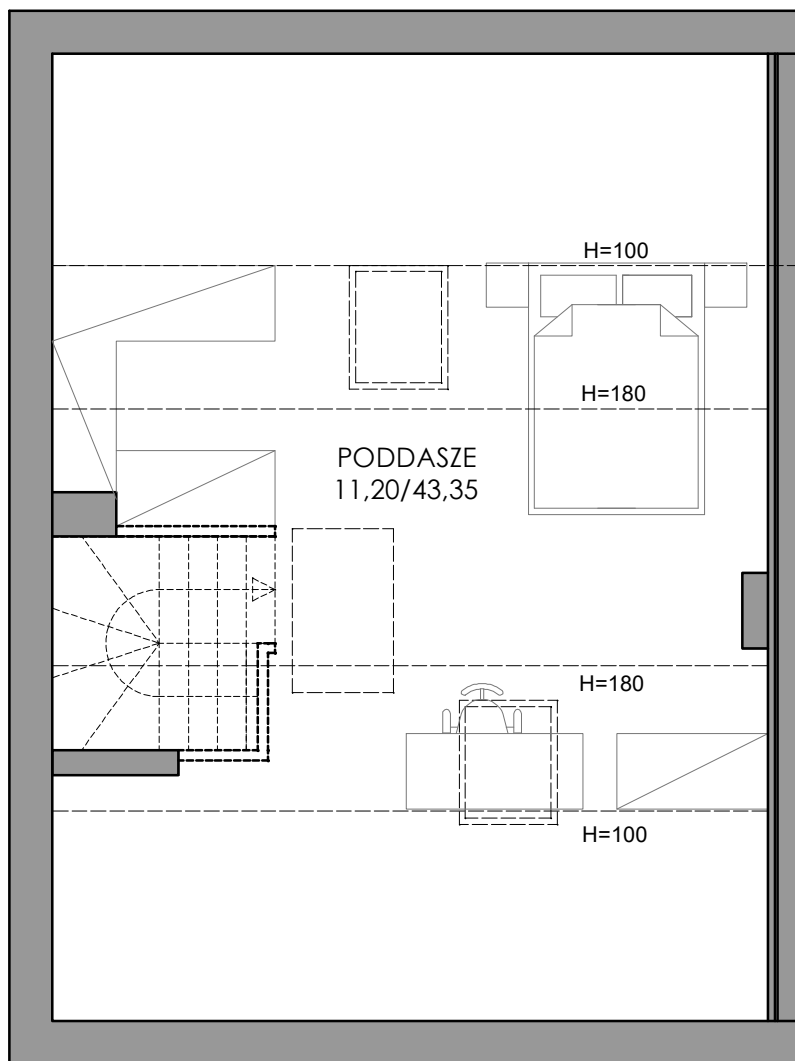


PODDASZE

Wyżaz 1,04m²

Powierzchnia netto 11,20m²

Powierzchnia po podłodze 43,35m²



ARANŻACJA PRZYKŁADOWA

ścianki demontowalne:

 -ścianka murowana

 -ścianka g-k
do samodzielnego montażu

UWAGA:

W standardowym wyposażeniu wyjście na poddasze przez wyżaz.

Schody na poddasze do samodzielnego montażu

POWIERZCHNIA UŻYTKOWA SEGMENTU LICZONA JEST W STANIE WYKOŃCZONYM W
ŚWIETLE ŚCIAN NIEDEMONTOWALNYCH, WG NORMY PN-ISO 9836:1997



LIVIA

LIVIA sp. z o.o.

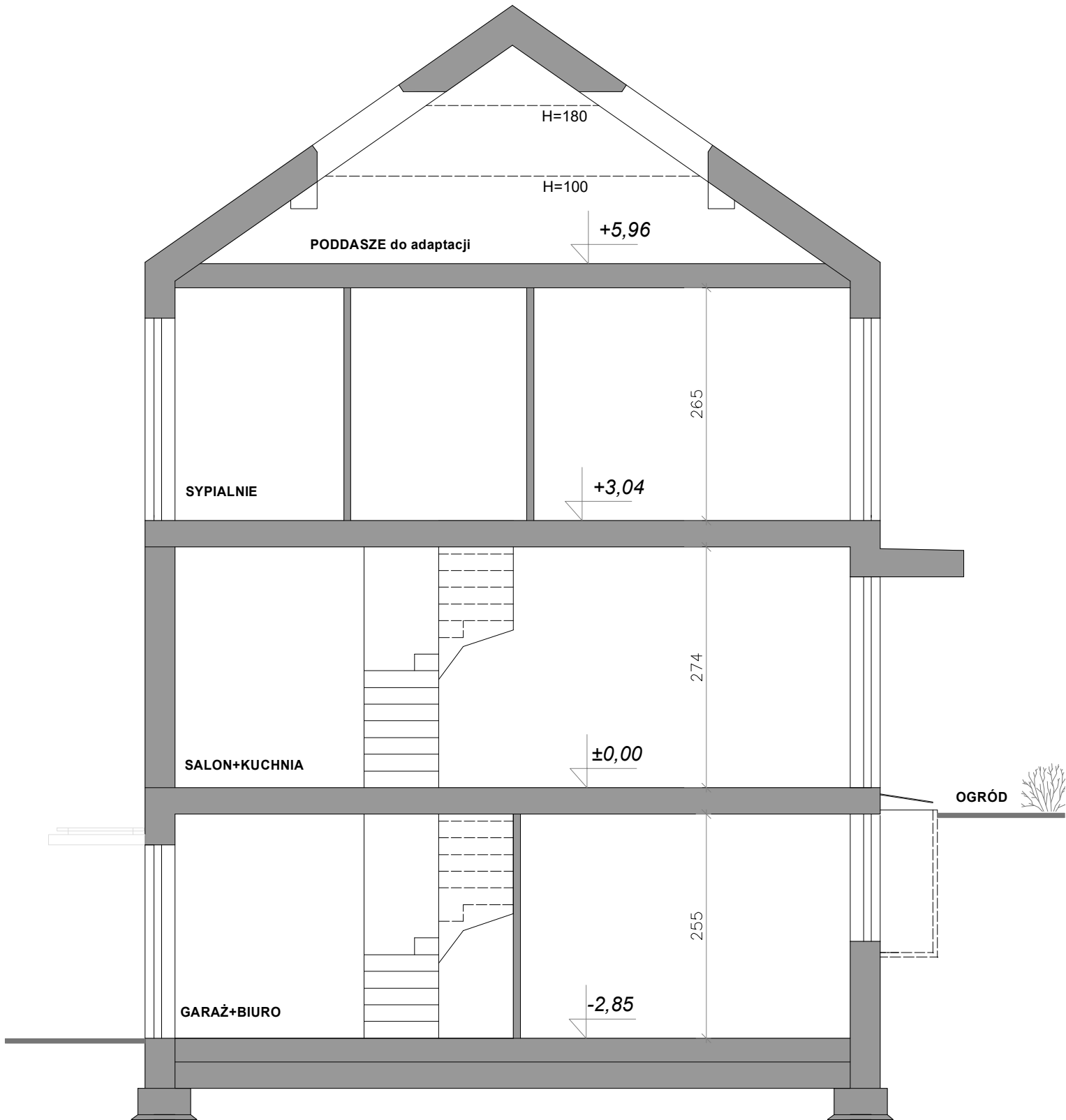
ul. Anny Jagiellonki 40/9 80-034 Gdańsk

tel.: 506 133 585 lub 502 464 266

e-mail: livia@livia.net.pl www.livia.net.pl

DOMY SRÓDMIEŚCIE

GDAŃSK UL. CIENISTA 10



Przekrój