

# DOMY SRÓDMIEŚCIE

GDAŃSK UL.CIENISTA 10

## Segment

C

**138,28m<sup>2</sup>**

Powierzchnia  
mierzona po podłodze **170,42m<sup>2</sup>**

Powierzchnia użytkowa netto  
( bez poddasza ) **127,07m<sup>2</sup>**

Wysokość budynku 3 kond.+poddasze

Dodatkowe miejsce postojowe  
przed domem

## PRZYZIEMIE

Garaż 14,87m<sup>2</sup>

Hol 4,68m<sup>2</sup>

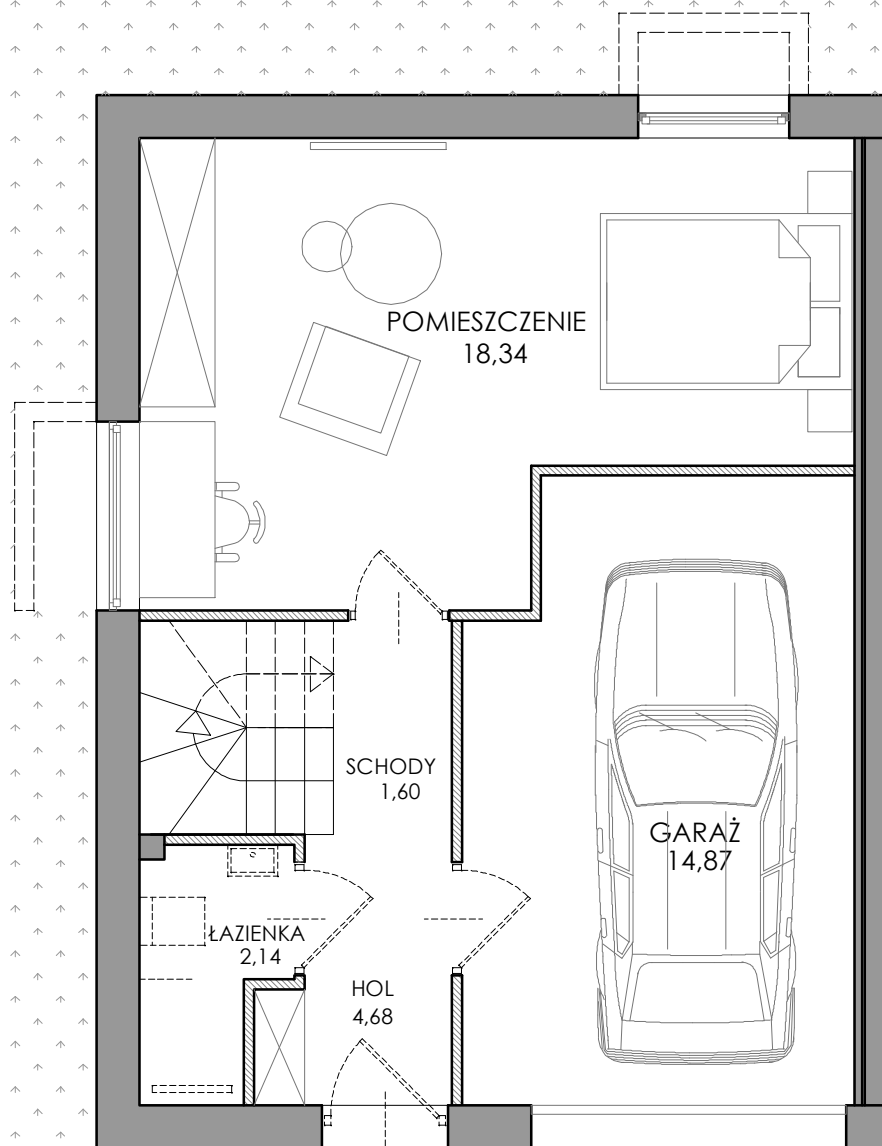
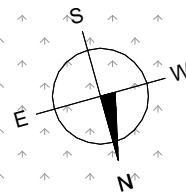
Schody 1,60m<sup>2</sup>

Pomieszczenie 18,34m<sup>2</sup>

Łazienka 2,14m<sup>2</sup>

Powierzchnia netto 42,35m<sup>2</sup>

OGRÓD



ARANŻACJA PRZYKŁADOWA

ścianki demontowalne:

 -ścianka murowana



oznaczenia armatury wskazują punkty podejść

wyposażenie lokalu zgodnie z prospektem informacyjnym

POWIERZCHNIA UŻYTKOWA SEGMENTU LICZONA JEST W STANIE WYKOŃCZONYM W ŚWIETLE ŚCIAN NIEDEMONTOWALNYCH, WG NORMY PN-ISO 9836:1997

# LIVIA

LIVIA sp. z o.o.

ul. Anny Jagiellonki 40/9 80-034 Gdańsk

tel.: 506 133 585 lub 502 464 266

e-mail: livia@livia.net.pl www.livia.net.pl

# DOMY SRÓDMIEŚCIE

GDAŃSK UL.CIENISTA 10

## Segment

C

**138,28m<sup>2</sup>**

Powierzchnia  
mierzona po podłodze **170,42m<sup>2</sup>**

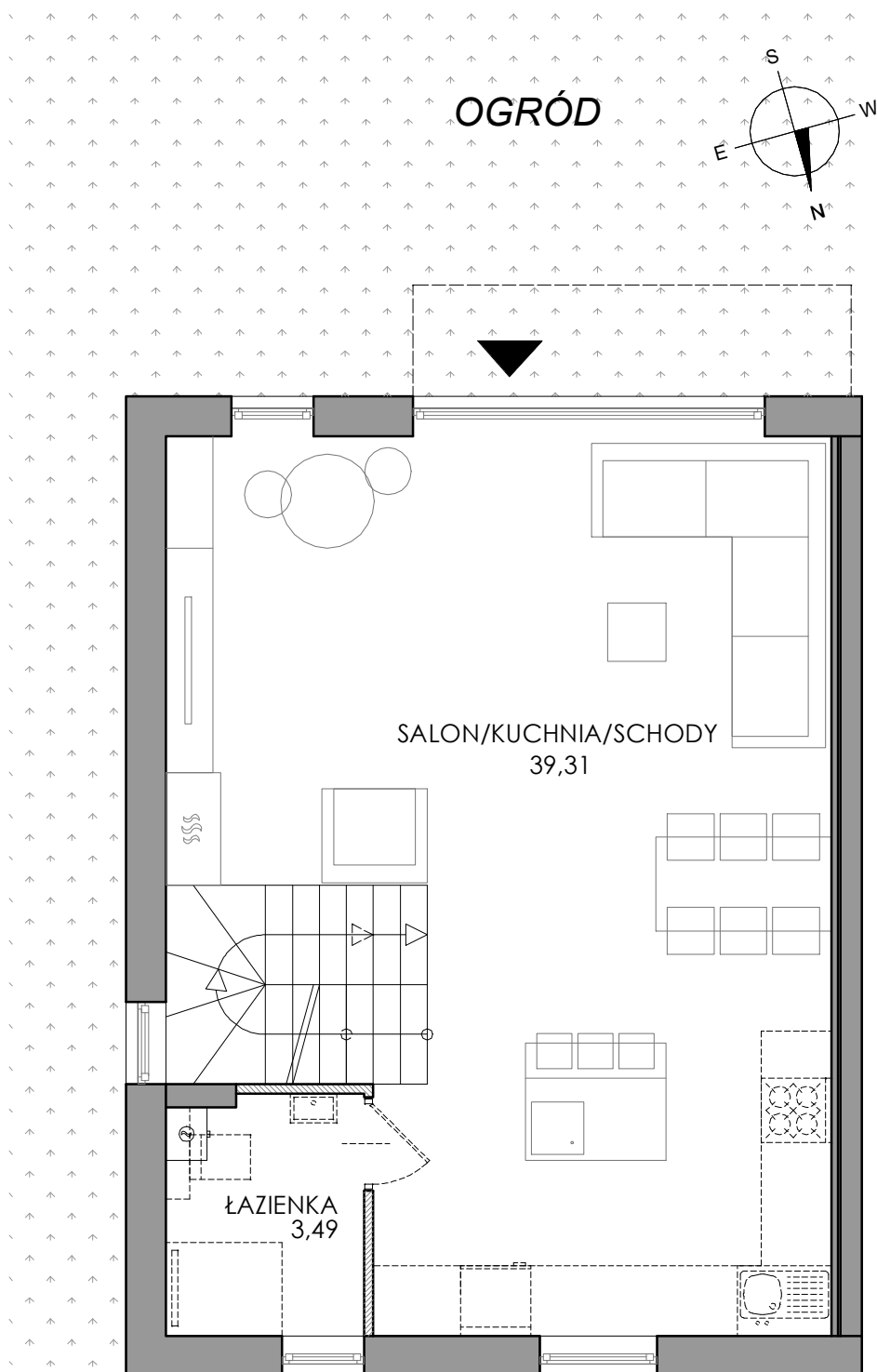
Powierzchnia użytkowa netto  
( bez poddasza ) **127,07m<sup>2</sup>**

Wysokość budynku 3 kond.+poddasze

Dodatkowe miejsce postojowe  
przed domem

## PARTER

Salon	24,67m <sup>2</sup>
Kuchnia	11,34m <sup>2</sup>
Schody	3,30m <sup>2</sup>
Łazienka	3,49m <sup>2</sup>
Powierzchnia netto	42,66m <sup>2</sup>



ARANŻACJA PRZYKŁADOWA

ścianki demontowalne:

 -ścianka murowana

oznaczenia armatury wskazują punkty podejść

wyposażenie lokalu zgodnie z prospektem informacyjnym

POWIERZCHNIA UŻYTKOWA SEGMENTU LICZONA JEST W STANIE WYKOŃCZONYM W ŚWIETLE ŚCIAN NIEDEMONTOWALNYCH, WG NORMY PN-ISO 9836:1997

# LIVIA

LIVIA sp. z o.o.

ul. Anny Jagiellonki 40/9 80-034 Gdańsk

tel.: 506 133 585 lub 502 464 266

e-mail: livia@livia.net.pl www.livia.net.pl

# DOMY SRÓDMIEŚCIE

GDAŃSK UL.CIENISTA 10

## Segment

C

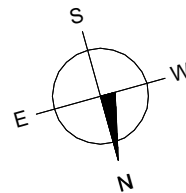
# 138,28m<sup>2</sup>

Powierzchnia  
mierzona po podłodze **170,42m<sup>2</sup>**

Powierzchnia użytkowa netto  
( bez poddasza ) **127,07m<sup>2</sup>**

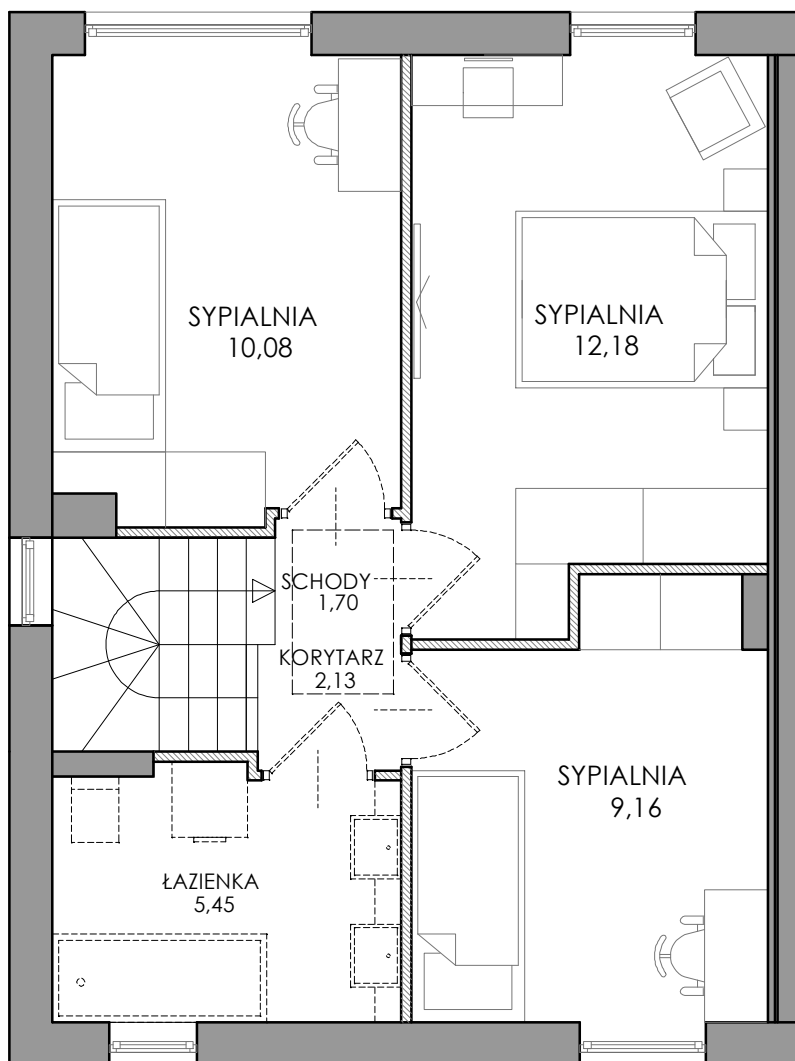
Wysokość budynku 3 kond.+poddasze

Dodatkowe miejsce postojowe  
przed domem



## PIĘTRO

Sypialnia	12,18m <sup>2</sup>
Sypialnia	10,08m <sup>2</sup>
Sypialnia	9,16m <sup>2</sup>
Korytarz	2,13m <sup>2</sup>
Schody	1,70m <sup>2</sup>
Łazienka	5,45m <sup>2</sup>
Powierzchnia netto	42,06m <sup>2</sup>



ARANŻACJA PRZYKŁADOWA

ścianki demontowalne:

 -ścianka murowana



oznaczenia armatury wskazują punkty podejść

wyposażenie lokalu zgodnie z prospektem informacyjnym

POWIERZCHNIA UŻYTKOWA SEGMENTU LICZONA JEST W STANIE WYKOŃCZONYM W ŚWIETLE ŚCIAN NIEDEMONTOWALNYCH, WG NORMY PN-ISO 9836:1997

# LIVIA

LIVIA sp. z o.o.

ul. Anny Jagiellonki 40/9 80-034 Gdańsk

tel.: 506 133 585 lub 502 464 266

e-mail: livia@livia.net.pl www.livia.net.pl

# DOMY SRÓDMIEŚCIE

GDAŃSK UL.CIENISTA 10

## Segment

C

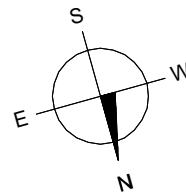
**138,28m<sup>2</sup>**

Powierzchnia  
mierzona po podłodze **170,42m<sup>2</sup>**

Powierzchnia użytkowa netto  
( bez poddasza ) **127,07m<sup>2</sup>**

Wysokość budynku 3 kond.+poddasze

Dodatkowe miejsce postojowe  
przed domem

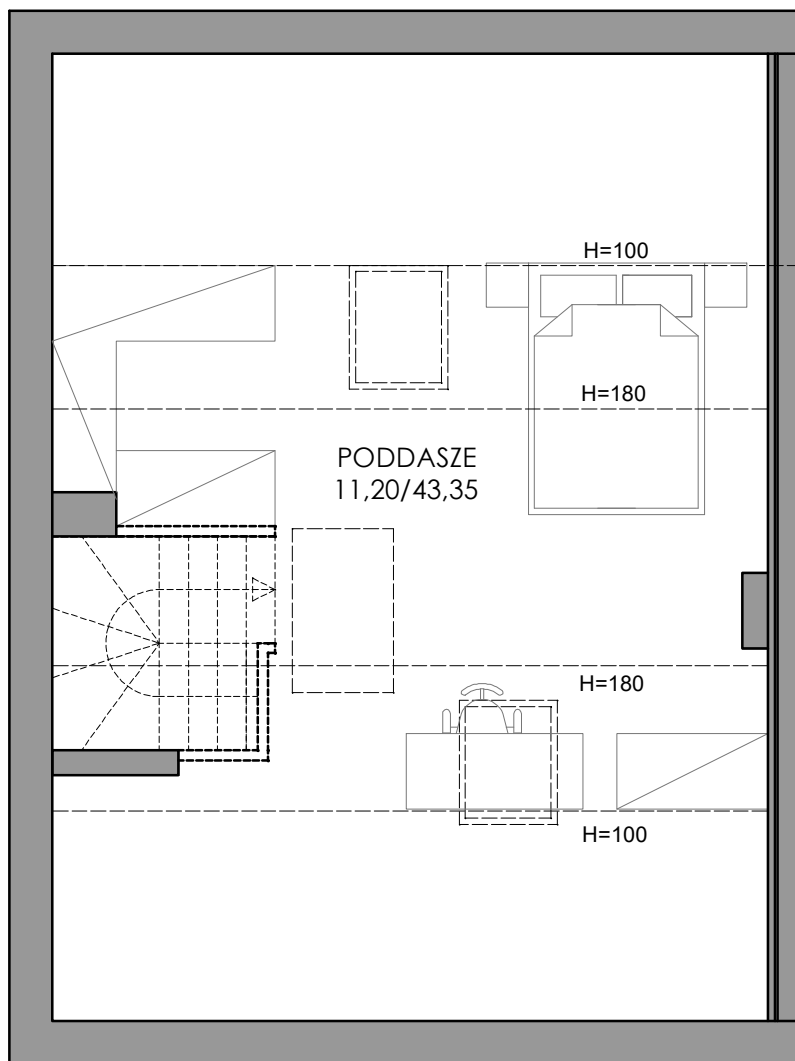


## PODDASZE

Wyżaz 1,04m<sup>2</sup>

Powierzchnia netto 11,20m<sup>2</sup>

Powierzchnia po podłodze 43,35m<sup>2</sup>



ARANŻACJA PRZYKŁADOWA

ścianki demontowalne:

 -ścianka murowana

 -ścianka g-k  
do samodzielnego montażu

UWAGA:

W standardowym wyposażeniu wyjście na poddasze przez wyżaz.

Schody na poddasze do samodzielnego montażu

POWIERZCHNIA UŻYTKOWA SEGMENTU LICZONA JEST W STANIE WYKOŃCZONYM W  
ŚWIETLE ŚCIAN NIEDEMONTOWALNYCH, WG NORMY PN-ISO 9836:1997



# LIVIA

LIVIA sp. z o.o.

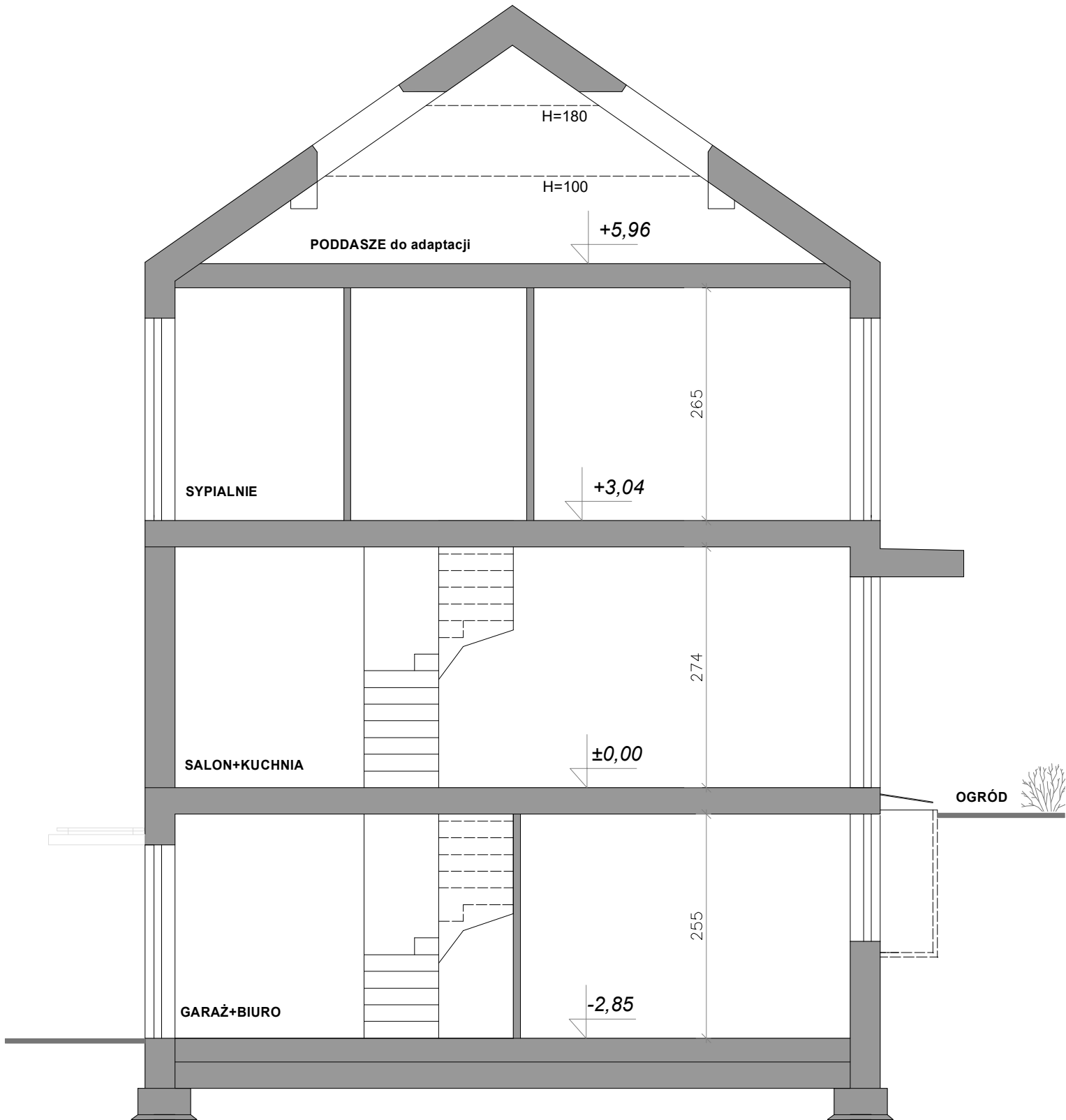
ul. Anny Jagiellonki 40/9 80-034 Gdańsk

tel.: 506 133 585 lub 502 464 266

e-mail: livia@livia.net.pl www.livia.net.pl

# DOMY SRÓDMIEŚCIE

GDAŃSK UL. CIENISTA 10



Przekrój